

実際のMR認定試験と同じ体裁で作成した3回分の模擬テスト（計810問）

繰り返し何度でも利用できるPDF版

PDFを人数分印刷して模擬テストを簡単実施



第25回

MR認定試験模擬テスト

発行日：2018年9月14日 納品形式：PDF 最新改訂対応済

商品構成

ABCの3つの模擬試験セットをご用意。

模擬テストA

価格：4,000円（税・送料別）
問題構成：医薬品情報（80問）
疾病と治療（110問）
MR総論（80問）
問題レベル：本試験と同等
内容：問題／解答用紙／解説データ

模擬テストB

価格：4,000円（税・送料別）
問題構成：医薬品情報（80問）
疾病と治療（110問）
MR総論（80問）
問題レベル：本試験と同等
内容：問題／解答用紙／解説データ

模擬テストC

価格：4,000円（税・送料別）
問題構成：医薬品情報（80問）
疾病と治療（110問）
MR総論（80問）
問題レベル：本試験と同等
内容：問題／解答用紙／解説データ

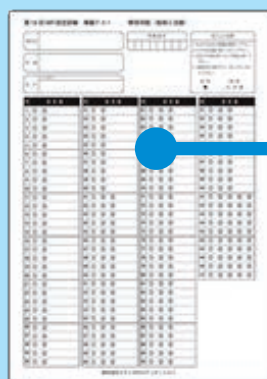
超お得なABCセット販売価格

（1名あたり）：10,000円（税・送料別）



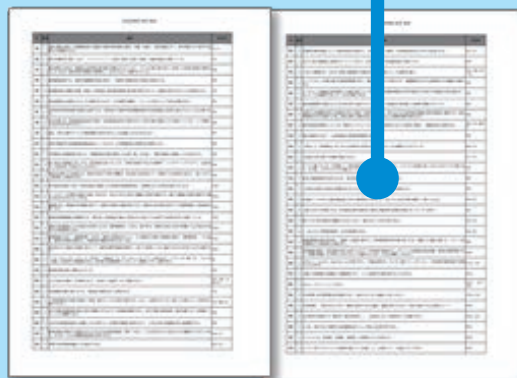
問題構成は昨年までの試験要項に合わせて作成

問題の体裁は昨年までの試験同様に作成



解答用紙は本試験さながらのマークシート仕様

解答に加えてより理解を深めるための解説も掲載



Q. 模擬テストABCの問題レベルに差がありますか？

ABCの問題レベルに差はありません。ABCすべて本試験と同等レベルで作成しています。

Q. 薬剤師資格者がいます。MR総論のみの購入はできませんか？

本商品は3科目セット販売のみの取り扱いとなります。科目ごとのバラ売りはありません。

Q. 利用者1名分でe-ラーニングを活用した複数利用は可能ですか？

ご利用人数分（受験人数相当）のご注文が必要です。

Q. PDFの問題や解答データはコピーできますか？

いいえ。印刷のみ可能です。ただし、10名以上でご注文のお客様は、プレミアムPDF（問題データをコピー可能）で納品いたします。プレミアムPDFの問題データは、社内利用に限り、次年度以降も用途に制限なく自由にご活用いただけます。

Q. 試験解析サービスはないのですか？

合格判定付きの試験解析サービスを提供しています。解析料金は1模擬テスト1名500円です。模擬テスト問題購入者が対象です。詳しくは、弊社営業にお問い合わせください。

ご購入申込書

FAX 03-5368-2181

ご請求／送付先	貴社名		
	部署 ご担当者		
	ご住所	〒	
	TEL		FAX
	e-mail		
ご要望			

模擬テストA・B・Cセット

¥10,000円/名

_____名

各種 ¥4,000円/名

模擬A _____名

模擬B _____名

模擬C _____名

株式会社メディカルエデュケーション

〒160-0007 東京都新宿区荒木町13番地

TEL 03-5368-2180（担当:一万田）

MAIL: ichimanda@medicaleducation.co.jp